

**enerko**

Komponenten für Luft- und Wärmetechnik GmbH & Co.KG

# Plattenwärmetauscher Typ PP

Als Einbaublock mit Bypaß



# Plattenwärmetauscher Typ PP

## Plattenwärmetauscher als Einbaublock, mit Bypass

Tauscherplatten aus **Polypropylen-Stegdoppelplatten** unter Verwendung von geklebten Distanz- u. Dichtleisten aus EPDM geschichtet.

Die Stegdoppelplatten werden in unterschiedlichen Dicken gefertigt und bestehen aus 2 Wänden (Materialdicke 0,2–0,3 mm) welche durch Stege (Materialdicke 0,2–0,3) die in Abständen parallel zu Längsrichtung verlaufen verbunden sind. Die Platten werden aus PP-Granulat nach dem Extrusions-Verfahren hergestellt und bieten eine hohe Eigenstabilität. Diese Platten werden bei der Herstellung des Wärmetauscher-Paketes unter Verwendung von sogenannten Distanzleisten aufeinander geschichtet und mit den Platten verklebt.

Die Distanzleisten bestehen aus hochwertigem dauerelastischem EPDM oder TPE und dienen gleichzeitig als Dichtung zwischen den beiden Luftströmen. Da die Platten mit gleicher Stegrichtung geschichtet werden entsteht eine sogenannte Innen- und eine sogenannte

Außenseite. Das heißt dass ein Luftstrom durch die Platten (Innenseite = Außenluft) und der andere um die Platten herum (Außenseite = Abluft) oder umgekehrt, geführt wird.

Das Plattenpaket wird eingebaut in ein Hilfsgehäuse aus 12 mm PP-Kunststoffplatten sowie Eckwinkeln und Spannstreifen, die unter Verwendung von, dauerelastischer Dichtmasse verschraubt werden. Wahlweise auch aus Edelstahl.

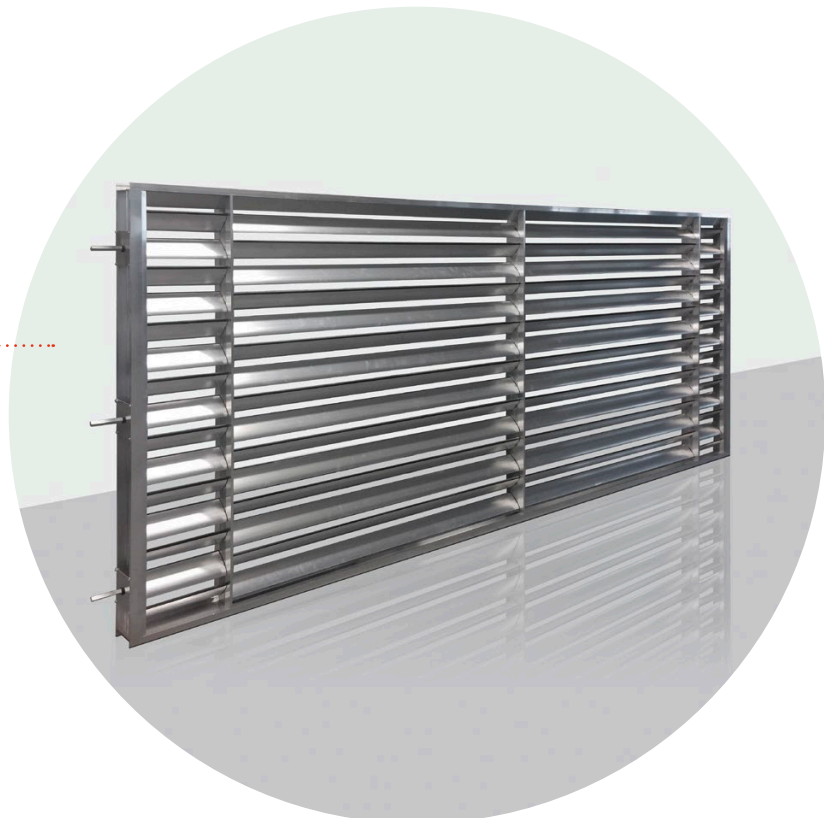
Dichtigkeit mindestens 99,0 % bei 700 Pa Differenzdruck.

### **Bypass außen oder mittig, je nach Tauscherbreite.**

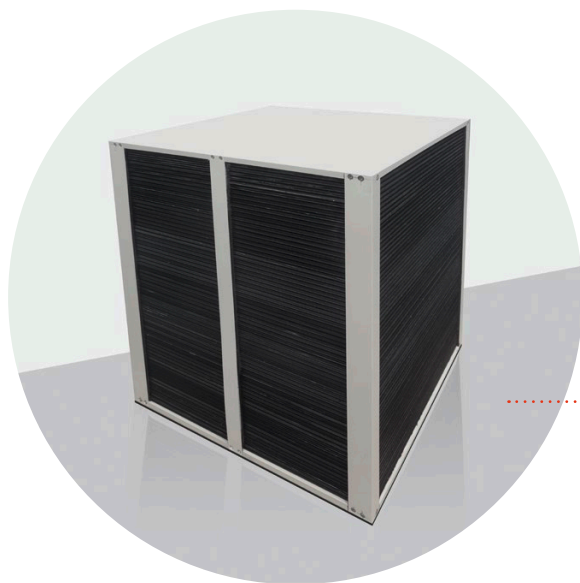
Bypassklappenkombination aus Aluminium-Profilen, Lippendichtungen aus EPDM mit nach außen verlängerte Antriebswelle SW13 Stahl-verz. oder Edelstahl, geeignet für Motorbetätigung.

Lieferbare Abmessungen: nach Vorgabe

Bypassklappenkombination  
mit Bypass beidseitig

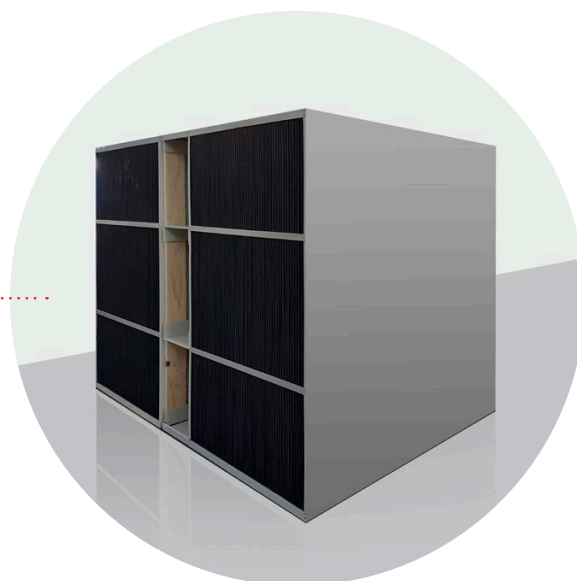


Kunststoff-Plattenwärmetauscher mit Bypass mittig und Bypassklappen-Kombination



Kunststoff-Plattenwärmetauscher ohne Bypass für Gehäuseeinbau

Kunststoff-Plattenwärmetauscher als Einbaublock, mit Bypass mittig



## Einsatzbereich Kunststoff-Plattenwärmetauscher

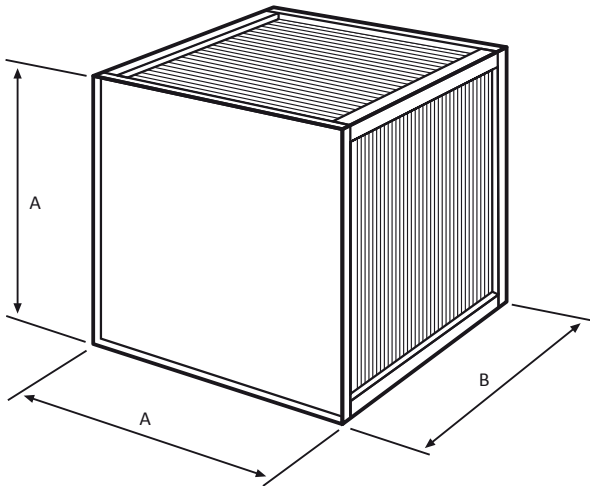
Kunststoff-Plattenwärmetauscher werden überwiegend zur Wärmerückgewinnung aus aggressiver Abluft verwendet, z. B.: **Galvanikabluft (säurehaltig), Abgase aus Verbrennung, Sole-Bäder**, etc.

- Die enerko-Kunststoff-Plattenwärmetauscher werden mit unterschiedlichen Plattenabständen in jeder gewünschten Größe hergestellt und entsprechend berechnet.
- Sie haben eine enorme Dichtigkeit und Eigenstabilität (Differenzdruckfest).
- Unempfindlich gegen Verschmutzung bzw. leicht zu reinigen, da glatte Tauscherfläche und keine Verbindungsstöße in Luftrichtung.

# Ausführungsvarianten

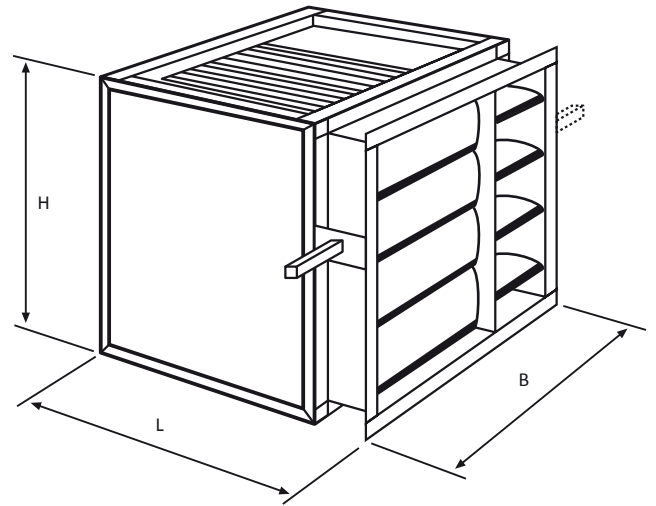
## Typ 1

Einbaublock, kann auch zwischen Kanäle geflanscht werden.



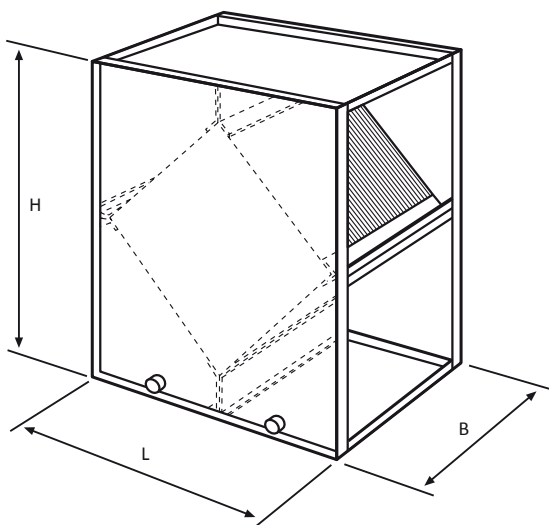
## Typ 2

Einbaublock mit Bypass und Bypassklappenkombination, ansonsten wie Typ 1.



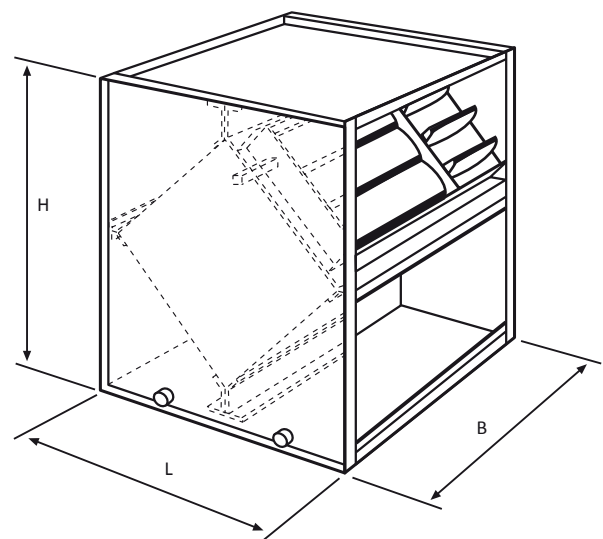
## Typ 3

Diagonaltyp stehend, Gehäuse wahlweise einwandig oder Doppelwandig, mit Wanne und Ablaufstutzen.



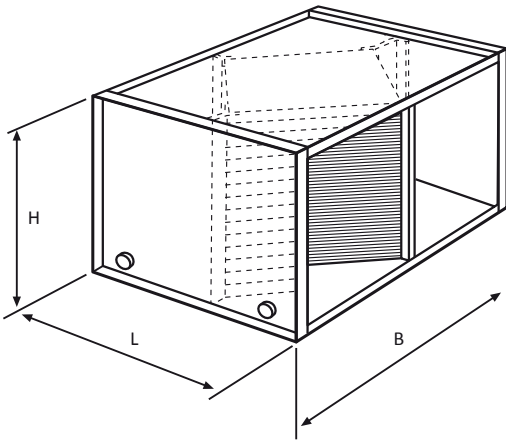
## Typ 4

Diagonaltyp stehend, mit Bypass und Bypassklappenkombination, ansonsten wie Typ 3.



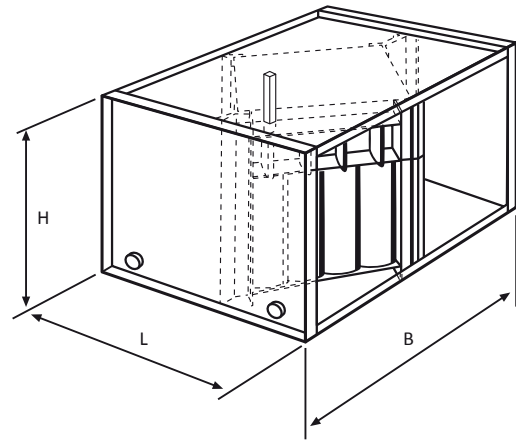
### Typ 5

Diagonaltyp liegend, ansonsten wie Typ 3.



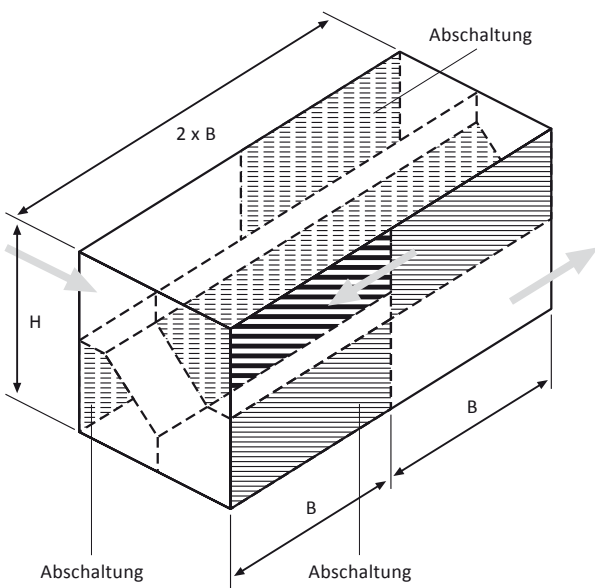
### Typ 6

Diagonaltyp liegend, ansonsten wie Typ 4.



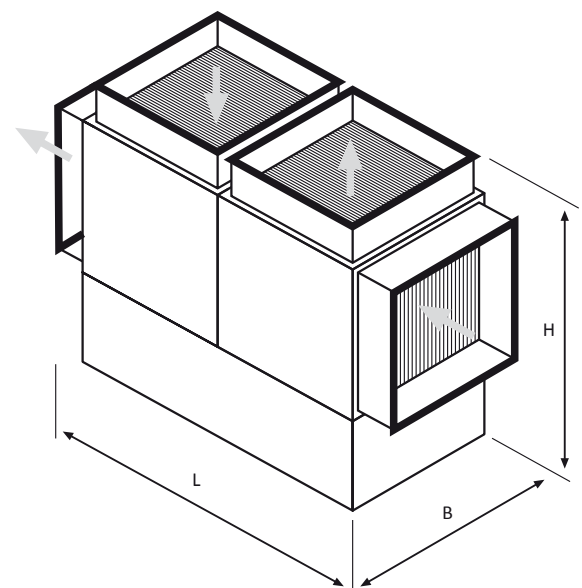
### Typ 7

Diagonaltyp liegend, mit stehend eingebautem Plattenwärmetauscher, mit und ohne Bypaß, mit Gehäuseabschottungen.



### Typ 8

Reihenschaltung von 2 Plattenwärmetauschern incl. Umlenkammer und 4 Kanalanschlussstutzen.





Komponenten für Luft- und Wärmetechnik GmbH & Co.KG

Breitwasenring 28  
D-72135 Dettenhausen  
Tel.: +49 7157 989580  
Fax: +49 7157 9895820  
E-Mail: [info@enerko-gmbh.de](mailto:info@enerko-gmbh.de)